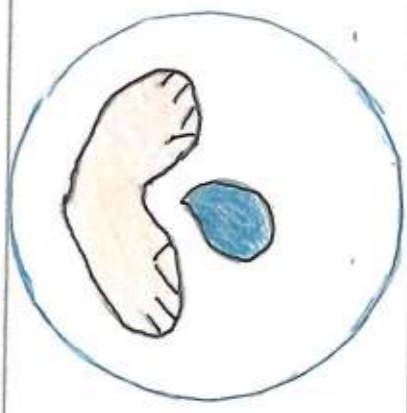
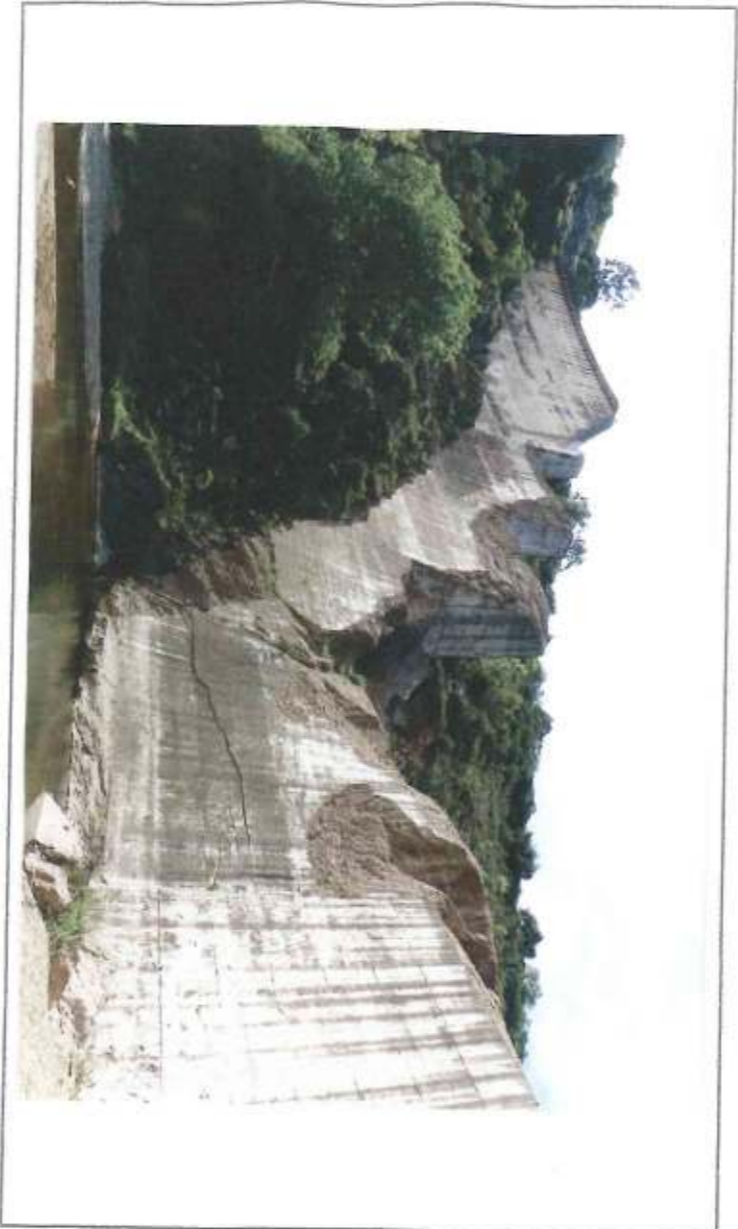


12 Septembre 2019
E Loire - Atlantique

Actualités



LA CATASTROPHE DE MALPASSET



La protection de la nature est très importante.
Les forêts, les mers, les rivières, les littorales, les parcs;
Autant d'espaces naturels qui ont besoin d'être protégés et entretenus.
Au service de ce ç environnement, des hommes et des femmes motivés et passionnés de la nature; ils sont appelés conseillers et conseillères d'orientation.
Les missions des conseillers sont très divers. C'est le métier de l'avenir: les problèmes liés à l'environnement sont en augmentation. Mais les restrictions de budget ne permettent pas toujours d'embaucher autant que nécessaire.

Au début de l'hiver 1959, les pluies remplissent pour la première fois le barrage de Malpasset, en Amont de Fréjus, dans le Sud de la France. Lorsque celui-ci céda, soudainement, le 2 décembre 1959 à 21h13, ravageant campagne et village jusqu'à la mer. C'est la plus grande catastrophe de France formant une vague de 40m de haut et a une vitesse de 70km /h. Il y a eu 423 morts et disparus. Cela c'est passer à cause d'un ébranlement dû à un séisme. C'est le barrage le plus mince d'Europe. Chaque année un ou deux barrage cèdent.

L'Egypte face à la pénurie d'eau

Avec la forte croissance démographique la disponibilité en eau en Egypte est extrêmement faible. L'augmentation rapide de la population entraîne un empiètement urbain ainsi qu'une augmentation de la consommation d'eau.

Ils ont réfléchi et on essayer de trouver de nouvelles ressources en eau pour augmenter les surfaces agricoles, ainsi des canaux de sont en projets dans le désert de l'Ouest (canal de Toshka) et dans le Sinai (canal de la paix)



STOP AU GASPILLAGE DE L'EAU.
SANS ELLE, LA VIE NE SERAIT PAS BELLE